

新起点 新征程

科润德元旦迎新晚宴隆重举行

时光荏苒，岁月如梭。2020年12月31日，科润德元旦迎新晚宴如约在扬州隆重举行！多年来关心、支持和帮助科润德公司发展的朋友们，辛勤工作、拼搏奉献的全体员工以及与公司同甘共苦、风雨同舟的员工家属共聚一堂，迎接新年的到来。

下午5时，参会人员陆续到场，在签到墙上签名，拍照后步入会场。



18点48分晚宴正式开始，科润德董事长曾国良先生发表重要致辞。首先曾总回顾了科润德2020年的发展历程和取得的成绩，回首这极不平凡的2020年，我们遇到的困难比想象的多，取得的收获也比预想的多。每一项成绩的取得意味着下一次前方的路上，一定会有新的飞跃，每一次到达都是为了更远的前行。2021年我们将一如既往，为科润德的蓬勃发展再接再厉，齐心协力让科润德人过上更美好的生活，专注、专心、专业为社会、为客户创造价值。



随后舞蹈《时空之门》开启了当晚欢乐的序幕，整场演出融合了舞蹈、乐器演奏、歌曲、幸运抽奖等多种表演形式和环节，精彩纷呈的舞台效果，激动人心的经典老歌，幽默喜悦的人偶舞，精彩纷呈的歌舞表演为到场嘉宾奉献了一场精彩的视听文化盛宴。



扬州春节民俗

古往今来，春节是中国人最盛大最热闹的传统节日，扬州有“过五天年”之说，从正月初一到正月初五都算在过年的日子里。这几天，扬州的民俗活动最多，最集中，也是最能体现扬州的风俗民情。

爬门头

大年三十晚上，吃过晚饭后，老扬州要点上香炉蜡烛守岁，大人小孩穿上新衣服，长辈们开始给晚辈发压岁钱。这时候大人会关上大门，让家中个子的孩子抓着门后的门臼往上爬，因为老式的大门是木制的，门后从上到下有几根横木，中间还有门臼开关，这一风俗就是爬门头。老年人说小个子三十晚上爬门头能长个头，爬得快长得快，爬得高长得高。小孩多的人家孩子们还互相展开比赛，既锻炼了身体，又增加了节日的喜庆气氛。

走大局

三十晚上，长辈们都要把云片糕、苹果、橘子等摆在每个人的床头供新年第一天早上起床吃，吃云片糕取其寓意“高高爽爽”，吃苹果取其寓意“平平安安”，这些风俗全国许多地方都有，但吃橘子却有扬州独特的寓意。因为在扬州话里，运气叫做“局气”，走运叫做“走局”，橘子的“橘”和局气的“局”谐音，所以赠人橘子，就含有把好的运气带给他人的美好寓意，扬州人新年请人吃橘子，就是祝福对方走大运，诸事顺利。

要糖

大年初一早上，扬州民间有大人小孩出门到周围邻居家里给长辈拜年的风俗，这时候最忙的是科润德编辑

作为整场晚宴最重要、最传统的环节，“十年奉献奖”颁奖仪式温情启幕。十年，是一段追逐梦想的人生旅程，是一曲饱含汗水和欢笑青春旋律，是一篇载满耕耘和收获的光影记录，2020年是他们加入科润德的第10年，这一路的风雨彩虹，见证了我们追逐梦想的十年，愿今后我们继续并肩前行，科润德，感恩有你们！曾总为这六位老员工颁发了十年荣誉奖杯和鲜花，感谢他们十年努力拼搏，辛勤付出，期待共同走过下一个10年、20年、30年。



整场晚宴在一种分享喜悦、感动人心的温馨氛围中圆满落幕。回望这一路的风雨征程，我们收获颇丰，眺望未来，我们满怀憧憬。2021年是一个满怀豪情的新起点，新征程，让我们一起携手共进，共创未来！（王磊）



小孩，他们成群结队挨家挨户去要糖，也就是挨家挨户去给长辈拜年。长辈们看着满脸稚气的孩子，听着孩子们七嘴八舌喊着“大妈”“大大”“爹爹”“奶奶”，在一片“恭喜发财”“恭喜身体健康、精神力壮”祝福声中，他们捧出事先准备好的果盒给前来拜年的小孩散发各色糖果、云片糕、橘子、苹果等，也顺祝孩子们“上大学”“发财兴旺”“早点娶马马”等。要糖这一风俗传承的是中华民族尊老爱幼的优良传统。

隔年陈

大年初一早上吃圆子和面条，圆子寓意团圆，面条寓意长久，大年初一中午也不新做饭菜，而是把三十晚上的剩饭菜端出来热一热再吃，这叫做“隔年陈”，按老年人说法，大年初一到初五这五天年中都不能新做饭菜，寓意年年粮食有余。

扫地聚财

大年初一民间不作兴扫地，正月初二才可以扫地，这一天扫地也有讲究：扫帚要从大门口往里扫，而不是像往常一样把灰尘垃圾朝门外扫，初二这样扫地就是要把大年初一聚集起来的财气往家里扫，先堆在一处然后才清扫出去。

挑财神水

正月初五这一天，民间传说是财神菩萨生日，这一天天没亮，扬州民间有一个风俗：一家的男主人要起大早去附近的河边或井里去挑水，这个水叫做“财神水”，传说谁抢到第一名谁就能在新年发大财。笔者曾问过熟知这一风俗的母亲：“谁能证明究竟是哪一天去得最早？深更半夜也没一个人在河边见证啊！”母亲说：“财神菩萨知道。”

来源：扬州网

科润德机械
地址：江苏省扬州市江都区
国吉安路188号
邮编：225127
电话：0514-80820111
服务热线：0514-89792720
传真：0514-87770730
邮箱：kerunde@kerunde.com
网址：www.kerunde.com

销售中心总经理
梁传志：18021323118
邮箱：lczkr@kerunde.com

片区销售经理

福建办事处：福州市鼓楼区汾江路
56号3号楼604单元
倪朝晖：15952703346
邮箱：nzcikr@kerunde.com
吴超：18021332807
邮箱：wzckr@kerunde.com
(福建、江西)

段旭勇：15952703808
邮箱：dyxkr@kerunde.com
(黑龙江、吉林、辽宁、内蒙古、天津)

陈丽军：15952710028
邮箱：cljkr@kerunde.com
(江苏、浙江、上海、安徽)

成都办事处：成都华阳华府大道光
明城市9-1-1101
张华：1595278106
邮箱：zhkr@kerunde.com
(四川、西藏、重庆、云南贵州)

郑州办事处：郑州市中原区航海路
郑州科技大厦1109室
葛峰：15952702511
邮箱：yfxkr@kerunde.com
(河南、陕西、山西、宁夏、青海、甘肃)

广东办事处：广东省佛山市禅城区
石湾镇海涌路7幢
夏奕亮：13775948876
邮箱：xcikr@kerunde.com
(广东、广西、海南)

山东办事处：山东省滨州市黄河十二
路海信海花园20号楼402室
孙建波：15952770350
邮箱：sunjianbo@kerunde.com
(山东)

武汉办事处：湖北省武汉市洪山区
万科金色城市2309栋
孟刚：15952705495
邮箱：mkgkr@kerunde.com
(湖南、湖北)

新疆办事处：新疆乌鲁木齐勤业
路和园雅苑12-2-602
王玉林：15952703955
邮箱：wylikr@kerunde.com
张玉新：15952706328
邮箱：zyxkr@kerunde.com
(新疆、河北、北京)

国际事业部
电话：0086-514-80820213
传真：0086-514-87770720

配件公司
姚天达：13852579652
邮箱：ydkr@kerunde.com

主编：志远
副主编：程洪波
郭万毅
责任编辑：王磊
责任美编：王磊
摄影：强健
顾问：梁传志
田明涛
黄德生
姚大述
技术顾问：莫伟
左雨生
郭卫松



饲料机械及工程

宠物食品设备及工程

智能码垛设备及工程

科润德携手喜乐佳，共筑高档猪饲料工程

2020年11月5日，科润德公司与安徽喜乐佳科技集团有限公司正式签署协议，由科润德承建喜乐佳“年产80万吨高档猪饲料成套自动生产线项目”。



本次合作，科润德提供工艺设计、土建设计、自动化控制、设备制造、安装调试、人员培训等全方位全过程服务。项目总占地40161.87平方米，约合60亩。工程项目包括：综合办公楼（3F），研发楼（3F），1#生产车间和主车间，2#-1生产车间，2#-2生产车间，3#生产车间及先进全自动流水线生产线6条等相关配套设施，道路、绿化、消防、环保、配电通讯、排水等工程，项目总投资1.1亿元，项目建成后，年产猪饲料及发酵和多功能饲料80万吨。

该项目采取了科润德先进的工艺设计方案，形成了以科润德设备为主的、高效稳定的自动化、智能化饲料生产线，满足不同配方的要求，料型更稳定，效率更高。

关于喜乐佳：

安徽喜乐佳科技集团有限公司成立于2018年，集团公司旗下有安徽喜乐佳生物科技有限公司、安徽蒙城生产基地和湖北喜乐佳生物科技有限公司、湖北汉川生产基地。产品涵盖4大类、11个系列、51个品种。其中，配合饲料3个系列、12个品种，浓缩饲料4个系列、12个品种，预混饲料3个系列、23个品种，生物饲料1个系列、4个品种，产品销往全国各地。带动4000余家规模养殖企业、2万余名合作伙伴、7万余名养殖人员从事畜牧科学养殖，而且带动了地方运输业、服务业的发展，新增就业岗位5万余个，年均增加养殖收入2.5亿余元。（王磊）

牧原集团饲料事业部高层领导一行莅临科润德公司考察

2020年11月25日上午，牧原集团饲料事业部高层领导一行莅临科润德公司考察交流，科润德董事长曾国良及公司高层领导全程接待陪同。

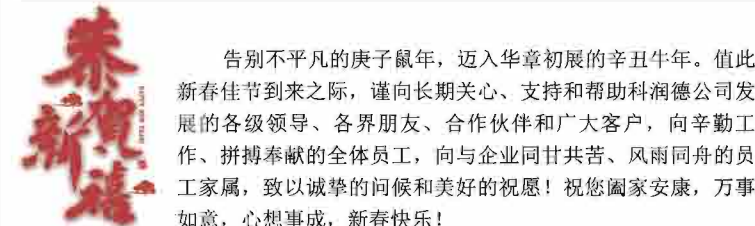
牧原一行首先参观了科润德的生产车间，科润德接待人员详细向来访客人讲解了公司的设备生产和加工工艺；并详细介绍了牧原项目设备加工过程及进度。



在随后举行的交流会上，董事长曾国良首先对考察组一行的来访表示热烈欢迎。接着，他向来宾介绍了科润德为客户提供一站式解决方案的综合能力。随后，双方就科润德承建的牧原已建项目、在建项目、未建项目的各项事宜和进度进行了细致深入的交流，交流会历时3小时后圆满结束。（王磊）



科润德编辑



科润德携专业设备助力2020中国水产前沿展

2020年11月20日，由水产前沿、海鲜指南、农牧前沿联合主办的“2020中国水产前沿展”（简称“2020 CEA”）于江苏南京国际博览中心1-2号馆圆满落幕。本次展会不仅汇集了众多行业优秀企业与产业机构，还有9场相关产业论坛同期举行。在推荐水产产业链优质资源的同时，向外界展示中国水产养殖业的实力与形象，为中国水产业整体升级助力。

本届展会上科润德展示了专业水产饲料加工设备-双螺杆膨化机和细粉碎机。KDTE120x2性能稳定，能适应连续生产，对配方适应性强，可生产脂肪含量11%-13%的高能量配方，出品率高达98%；SFSP65x125W细粉碎机拥有11项专利，三大优势（更高产量、更低水分损失、更高细度）。



科润德展位

“科技润物，专业是德”，公司致力于成为专业智能装备和工程服务全球领先企业，本着至诚完美、专心专业的服务理念，科润德将专注、专心、专业地为全球范围内客户提供优质专业的机械制造、工程服务和售后服务。与大家一同共同发展，续写辉煌新篇章！（王磊）



水产饲料行业专家、领导莅临科润德展位

展会预告

展会	时间	地点	展位号
第二届北京宠物用品展览会	2021年03月26-28日	北京·国家会议中心	5P201
2021中国饲料工业展	2020年11月19-20日	重庆国际博览中心	N5-J26

诚邀您在临指导，我们不胜荣幸！

科润德助力打造内蒙地区先进反刍料、禽料生产线

——赤峰宏牧士项目掠影

2020年12月16日，在扬州科润德和赤峰宏牧士双方人员的不懈努力下，赤峰宏牧士饲料有限责任公司新建的年产30万吨反刍、畜禽料成套生产线一次投产成功，在科润德公司和宏牧士双方人员的共同努力下实现了当年签约，当年开工，当年投产的目标，有效的缓解了市场对“牧士”饲料的需求，快速给客户带来实际的经济效益。

赤峰宏牧士饲料有限责任公司主营牛羊育肥饲料，拥有“宏牧”和“牧士”两大品牌，在内蒙古赤峰、辽宁沈阳、辽宁朝阳市设立三座生产工厂，已经形成产供销一体模式；公司业务覆盖区域有内蒙古自治区、东北三省、河北等地；

赤峰宏牧士新建工厂项目是由科润德公司承建的年产30万吨成套反刍料、禽料生产线，是目前内蒙古自治区规模最大，最先进的智能化牛羊育肥饲料生产工厂。整套生产线涵盖预混料，育禽线，反刍线和机器人码垛系统。



该项目全套采用科润德产品、自动化控制系统和机器人码垛系统，是赤峰宏牧士公司与科润德一起打造国内领先的全自动智能化反刍料、禽料生产线。

粉碎工段：采用科润德65系列细粉碎机，高产量，高粉碎细度，低能耗，可实现玉米等物料的自动去石，大幅度提升粉碎机筛片的使用寿命；减速机及电机采用粉尘防爆配置，给客户的生产经营活动提供有利的安全保障；



65系列细粉碎机

混合工段：双轴多层桨叶设计，混合效率达到95%以上。
制粒工段：科润德KDZL550系列制粒系统，主机采用双马达三角带传动系统，驱动力矩大，转动平稳，产量高、噪音低，操作维修方便。配置科润德调质器+保质器+均质器系统，可有效提高粉料熟化度，提高颗粒饲料的消化利用率，有效灭杀病菌，减少物料水分损失，改善颗粒质量，有效提高产量。



全自动机器人码垛系统：采用ABB机器人，集成自动托盘库系统，实现成品码垛的全自动化控制，有效降低客户的人力成本。



专业服务：专业的现场调试和服务团队，通过集中培训，现场实操等全方位的培训方式，提升客户员工的技术能力，帮助客户打造专业的操作和管理团队。



秉承着“科技润物，专业是德”的发展理念，科润德公司一直致力于成为专业智能装备和工程服务全球领先企业，本着至诚完美、专心专业的服务理念，科润德将更专注、更专心、更专业地为全球范围内客户提供优质专业的机械制造、工程服务和售后服务。（张劭）

原料投料系统-自动拆包机

一、市场背景

过去的拆包投料工作流程比较繁琐，需要工人将包装袋解开或割开后，然后迈着沉重的步伐，将物料倒入投料口，“噗噗”的粉尘将工人呛得睁不开眼，张不开嘴。大量的尘肺病案例，触目惊心，让人担忧。拆包工作耗费人力多，还往往因为速度慢，而影响后序的生产进度。全自动拆包投料系统彻底解决了传统人工拆包投料工作过程中“散乱污”的生产状况，进而由焕然一新的整洁有序的生产环境代替。更把工人从繁重的拆包投料工作中解放出来。

拆包机也称为拆袋机，破袋机，英文名称为bag splitter，是替代人工拆包投料的一种趋势产品。拆包机的发明和使用来自于欧洲国家，在这些国家对粉尘，对职业健康有着严格的规定，在欧洲大多数国家规定不能通过人力搬动超过25公斤的物料。中国近些年因为对粉尘控制的要求日趋严格，同时随着劳动力成本和职业健康要求的提高，拆包机逐步在一些企业开始投入使用。

科润德ZOTL3型自动拆包机
广泛应用于饲料、粮油、食品、化工、医药、塑料、军工等领域；袋装物料拆包投料工段，对于粉末及颗粒装产品均可应用；对于宽度范围>400mm、厚度>100mm的袋装产品均可实现可靠的拆包投料；适用托盘尺寸基本覆盖市场上所有规格；具有超强的适应性。

高效的拆包速度，大幅降低日常生产过程中的人工及运行成本，单次投料抓取重量可达350kg。专业的除尘系统设计，封闭的投料室体设计，使投料过程中不会产生粉尘外溢导致车间环境受到污染，有效改善投料区域环境及环境清理工作量，基本杜绝物料浪费及原料的交叉污染。

系统可选配投料计量及数据通讯功能，可将投料品种、投料量数据实时记录，便于工厂的信息化管理。



图2 ZOTL3型自动拆包机

三、功能模块

3.1 行走抓取系统

抓取系统采用垂直承载和水平驱动独立设计，改善驱动系统运行工况，使其运行更可靠，寿命更长，易损件检修更换更便捷；行走机构采用伺服驱动，定位精准、运行平稳。升降驱动胶带采用高强高韧复合材料皮带，极限承载可达6吨，保证可靠使用。独特的锯齿加密排列抓齿，对包装尺寸的适

用范围更广，单齿承载较低，不易发生变形。关键位置传感器冗余设计，独特的脱轨限位装置，避免小车脱轨风险保证了设备使用的安全性。

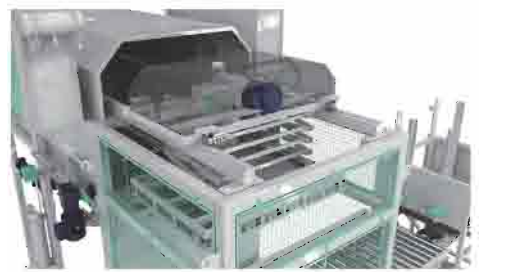


图2 行走抓取系统

3.2 自动供料及托盘收集系统

根据需可选配投料计量模块及配置多个垛盘暂存供料设备。可实现垛盘的自动进入，投料量的自动计量，空托盘的自动收集。托盘收集库可储存10~12个托盘，大大提高投料系统工作的连续性，减轻空托盘叉取频次，提高工作效率降低操作人员的劳动强度。供料系统设计考虑使用可靠性及维护的便利性，承载托辊穿梁芯轴高承载结构，避免轴头脱落发生危险；承载梁采用快拆设计制造工艺，检修更换方便快捷。



图3 自动供料及托盘收集系统

3.3 拆袋系统

拆袋割刀采用合金开刀刀具，耐磨锋利；刀片采用双区夹紧设计，刀片对中且夹紧可靠，锁紧机构防松设计，非外力永不松动；两侧快拆壁板设计，检修维护更便捷。

3.4 三重袋皮残留清理系统

1、投料投袋：投料过程中边投料边抖袋，投料更充分；
2、脉冲清袋：投料完成、袋皮投放过程中，脉冲喷吹系统对袋皮进行压缩空气喷吹清理，清理附袋皮残留物；
3、袋皮筛理：袋皮收集过程中对袋皮进行反复翻转筛理，清除袋角残留物。



图4 皮带清理、收集系统

3.5 电控系统

西门子触摸屏、PLC；施耐德电气元器件；电缆拖链德国易格斯；拖链内电缆采用超柔性优质电缆。控制系统接口丰富便于工厂信息化管理功能扩展。



图5 电控系统

四、应用现场



图6 应用现场

（程洪波）

真空喷涂新技术 饲料加工更便捷

技术优势

人工智能、信息自动化、信息数字化的发展、普及，使得食品、化工、医药、交通运输等行业飞速发展。工业4.0的推进，使得“智能工厂”、“智能生产”、“智能物流”等先进的自动控制技术、智能化、数字化管理方式与体系真正运用到饲料加工行业，促进了国内饲料工业长足的发展，带动了饲料加工设备的革新与发展。科润德公司一直秉承“科技润物 专业是德”，我们不仅将新技术新技术运用到饲料加工设备上，还要将新技术新技术推广到我们的用户，帮助用户快速解决问题，迅速增产增益，为用户创造价值，引领饲料行业快速进入工业4.0。目前我们已经迈出了艰难的第一步，实现了完整的解决方案，将人工智能、信息化、网络互联应用到科润德真空喷涂系统，彻底精简了用户繁琐的日常操作，实现了强大、精准的数据管理分析功能。

KDVM系列真空喷涂技术先进、适用范围广、操作简单，它不仅在浮性膨化饲料与沉性膨化饲料的后喷涂上取得了优秀的应用效果，它还可应用到制粒颗粒饲料的油脂后喷涂。KDVM系列真空系统还可以根据膨化饲料及制粒饲料的生产料温高的特性，实现其低温蒸发饲料水分，即真空干燥。以上每一种应用模式均具有巨大的市场优势。

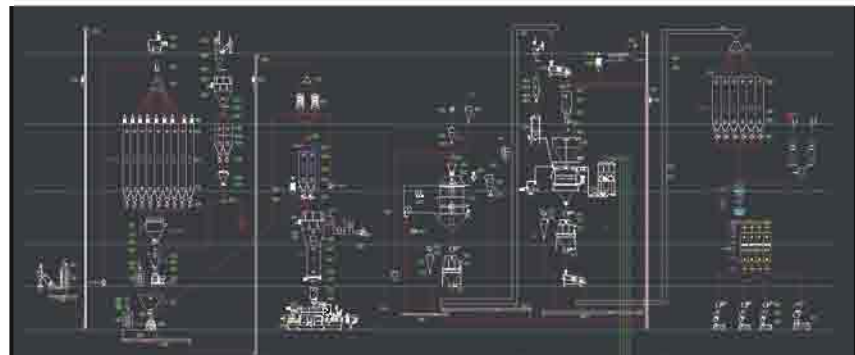
KDVM系列真空喷涂选材精良，主体部分全部为不锈钢。生产加工精度，壳体内部表面一次性机械加工成形，有效控制设备壳体与转子间隙动态间隙，极大降低了物料的粉化与破碎率。颗粒饲料与所添加物在真空主体内搅拌更充分，真空系统排气量大，真空抽取速度快，生产效率高。真空主体二次复核称重，计量精度高。主转子变频控制，可处理颗粒物料粒径范围更广，适合国内小批量多品种饲料的生产。



真空喷涂系统应用模式：

膨化饲料的后喷涂

真空喷涂通常应用在膨化饲料后添加油脂，最大油脂添加量达到35%，对于某些物料甚至能够达到40%的添加量。油脂添加量5%~35%无级可调，可轻松改变配比，适应更多用户个性化需求。膨化饲料的后喷涂不仅添加油脂，还可以添加粉末、维生素等。



制粒饲料的后喷涂

制粒饲料采用真空喷涂，可以极大的提高饲料的外喷涂油脂添加比例，通常制粒料外喷涂油脂可达8%~10%且饲料表面洁净无浮油。油脂。

真空干燥

真空喷涂系统配置几个可选模块可用于颗粒饲料的低温烘干、灭菌。利用膨化或制粒饲料的余热，在真空系统中进行水汽升华达到烘干的目的。对于膨化饲料用真空系统与烘干机配合使用，可以更高效、便捷的达到去水、油脂添加的效果。

混合机（SLHSJ系列）常见故障及排除方法

一、混合机轴端漏料

1、盘根磨损造成漏料，压紧盘根或更换新盘根，日常生产过程中定期紧固盘根，避免进入物料后，加速盘根磨损；如果紧固后，仍有漏料，需及时更换新盘根；

二、混合机物料残留大

1、混合机门体变形，及时进行调整，无法调整，需更换门体；
2、转子桨叶与机槽的间隙偏大；
3、物料特性造成（如物料粘性大），建议可以增加带气体喷吹装置，以减少物料残留；

三、混合机减速机温度过高

1、保油的润滑油不适用，更换合适的润滑油，参考减速机使用说明；
2、减速机轴承损坏，及时更换轴承；
3、混合机开机前，注意要拆除透气帽；

四、混合机混合室内有异常响声

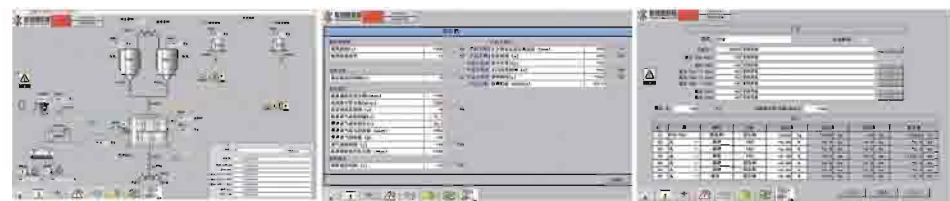
1、铁石等硬物进入混合机内，混合机内零件脱落或损坏，及时停机清除硬物，并检查，必要时更换相应零件；
2、转子桨叶碰机槽内壁；

五、混合机出料门体漏料

1、门密封条磨损，更换密封条；
2、密封条与门体没有压实，调整压实密封条；
3、气动三联件气源压力不够，建议气压在 6—7 KG；

KDVM系列真空喷涂采用技术引进，技术融合。将欧洲先进的设计、制造及使用技术根据国内实际情况，进行技术融合再开发，设计出适合国情现状的优秀真空喷涂系统。

KDVM系列真空喷涂率先将高速的网络传输系统及平台集成到设备上。用户随时随地都能轻松操作设备、掌握设备的运行状况。真空喷涂控制系统不仅能在现场操作设备，还能够通过中控室及远程网络遥控，实现生产运行，真正实现无人值守，一键启动安全运行。KDVM真空喷涂不仅具有人性化参数设定界面，还具有完善的设备保养运行管理。设备控制系统内部均固化了设备详细的保养运行数据，当到设定的时间或控制节点，会根据设定的提前日期，自动以邮件或信息的方式将信息发送到设备负责人，信息的内容包括保养提醒、需求物料及保养操作方式。KDVM真空喷涂具有完善的配方管理，每种配方可以设定详细的运行参数，使设备迅速进入运行状况，运行效率大幅提高。所以设定参数均同步更新，某个参数变更将会把需要变化的运行参数同步更新以控制系统，简化参数设定工作。以强大的后台数据库作支撑，可实现精确控制与模糊智能控制。精确控制可根据产量变化、添加量变化适时准确输出需要的结果。模糊智能控制可以根据历史运行记录数据，进行高效分析为用户输出合理化建议，供用户参照选择。以科润德技术工程中心为支撑，高速的网络传输为媒介，实现故障集中采集，解决方案共享授权用户。当在线设备遇到同样或类似故障，控制系统会自动弹出姓名与处理方法，使用客户无需具有专业技能，但是具有工程师一样的处理分析问题的能力，快速发现处理设备问题。



提高客户效益

KDVM系列真空喷涂技术的不断进步、更新与现代科技齐头并进，时刻与前端科技接轨融合。使客户生产管理更具科学性，产出的饲料更有营养价值、更安全环保。使每一颗饲料均能达到客户的预期添加比例，客户的添加原料达到最大利用率，不浪费养殖户的每一分钱。力求多方共赢，将饲料加工产业链的利润最大化。



喷涂前 物料容量520 g/L
喷涂后 豆粕12.2% 鱼油10.5% 真空度100Bar



喷涂前
喷涂后 犬用诱食剂5% 油煎10% 犬用粉2% 牛肉香精（油煎）0.27% 真空度100Bar

服务提升

产品的后期使用过程中，科润德真空喷涂的油脂添加技术为用户饲料提供安全保障，作为真空喷涂行业的领头羊与行业推手，时刻都在进行国内外饲料行业的市场调查，及时反馈消费者的最新使用信息及需求，加强技术改进，科润德真空喷涂在饲料行业制粒料后添加中做得更出色、更具前瞻性。（郭卫松）



科润德编辑

科润德 logo
投稿邮箱: kerunde@kerunde.com
联系电话: 0514-80820111-58831
欢迎赐稿